



# CURA DEI TERRITORI



ORDINE DEGLI ARCHITETTI  
PIANIFICATORI  
PAESAGGISTI E CONSERVATORI  
della Provincia di Bergamo

**RIGENERAZIONE DIFFUSA E RIUSO DEL PATRIMONIO PUBBLICO 19/06/2020**







# SECOND LIFE



ORDINE DEGLI ARCHITETTI  
PIANIFICATORI  
PAESAGGISTI E CONSERVATORI  
della Provincia di Bergamo

**RIGENERAZIONE DIFFUSA E RIUSO DEL PATRIMONIO PUBBLICO 19/06/2020**





# Cosa





[www.aslarchitettura.it](http://www.aslarchitettura.it)



È una piattaforma di desideri



È un processo di cura dei territori



ORDINE DEGLI ARCHITETTI  
PIANIFICATORI  
PAESAGGISTI E CONSERVATORI  
della Provincia di Bergamo

**RIGENERAZIONE DIFFUSA E RIUSO DEL PATRIMONIO PUBBLICO 19/06/2020**







**È un progetto con le scuole**



ORDINE DEGLI ARCHITETTI  
PIANIFICATORI  
PAESAGGISTI E CONSERVATORI  
della Provincia di Bergamo

**RIGENERAZIONE DIFFUSA E RIUSO DEL PATRIMONIO PUBBLICO 19/06/2020**





# Ascolto dei bisogni



ORDINE DEGLI ARCHITETTI  
PIANIFICATORI  
PAESAGGISTI E CONSERVATORI  
della Provincia di Bergamo

**RIGENERAZIONE DIFFUSA E RIUSO DEL PATRIMONIO PUBBLICO 19/06/2020**







# Desiderio, Conoscenza, Paesaggio

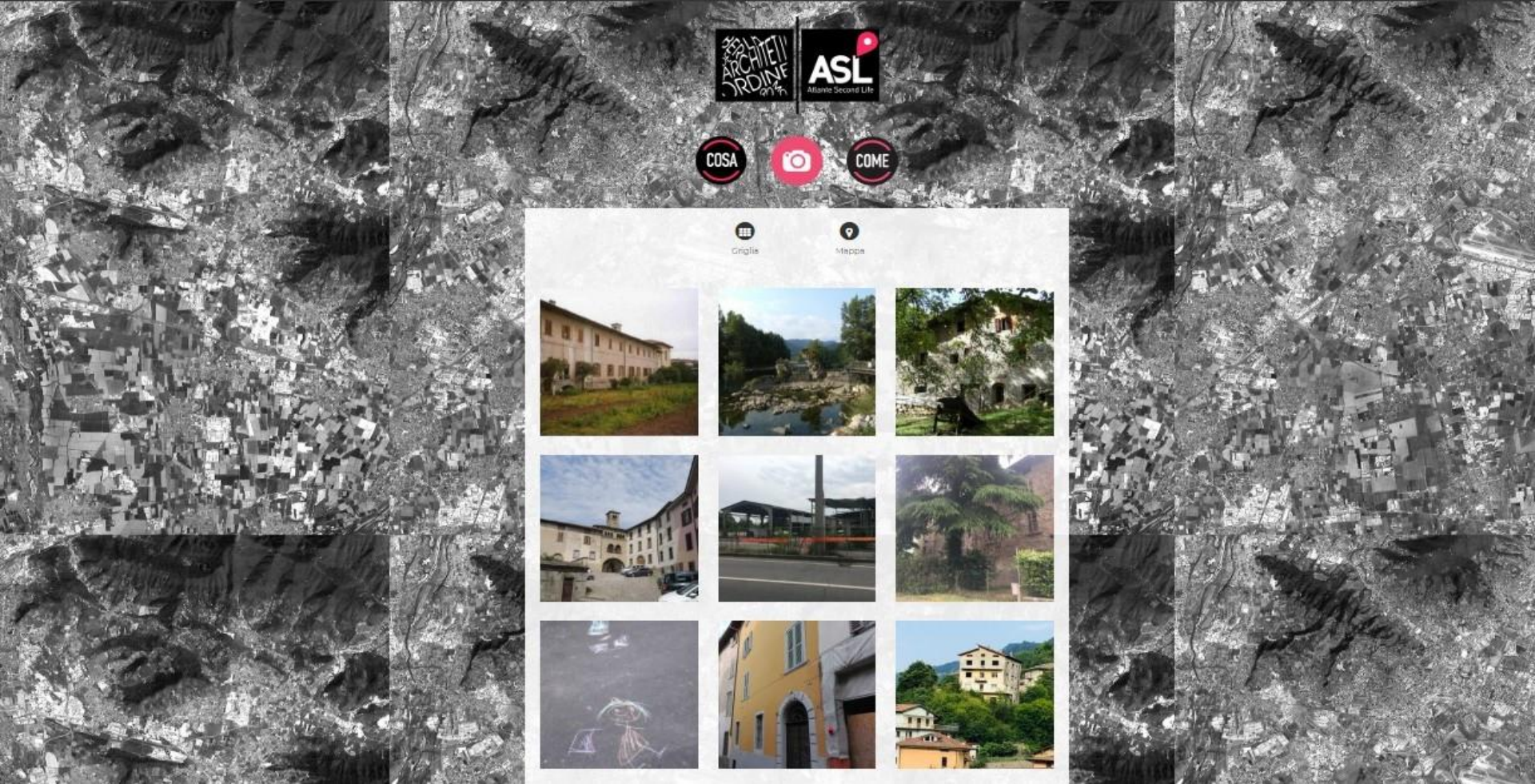


ORDINE DEGLI ARCHITETTI  
PIANIFICATORI  
PAESAGGISTI e CONSERVATORI  
della Provincia di Bergamo

**RIGENERAZIONE DIFFUSA E RIUSO DEL PATRIMONIO PUBBLICO 19/06/2020**







ORDINE  
DEGLI  
ARCHITETTI  
ORDINE

ASL  
Atenee Seconda Linea

COSA



COME



Grids



Mappe

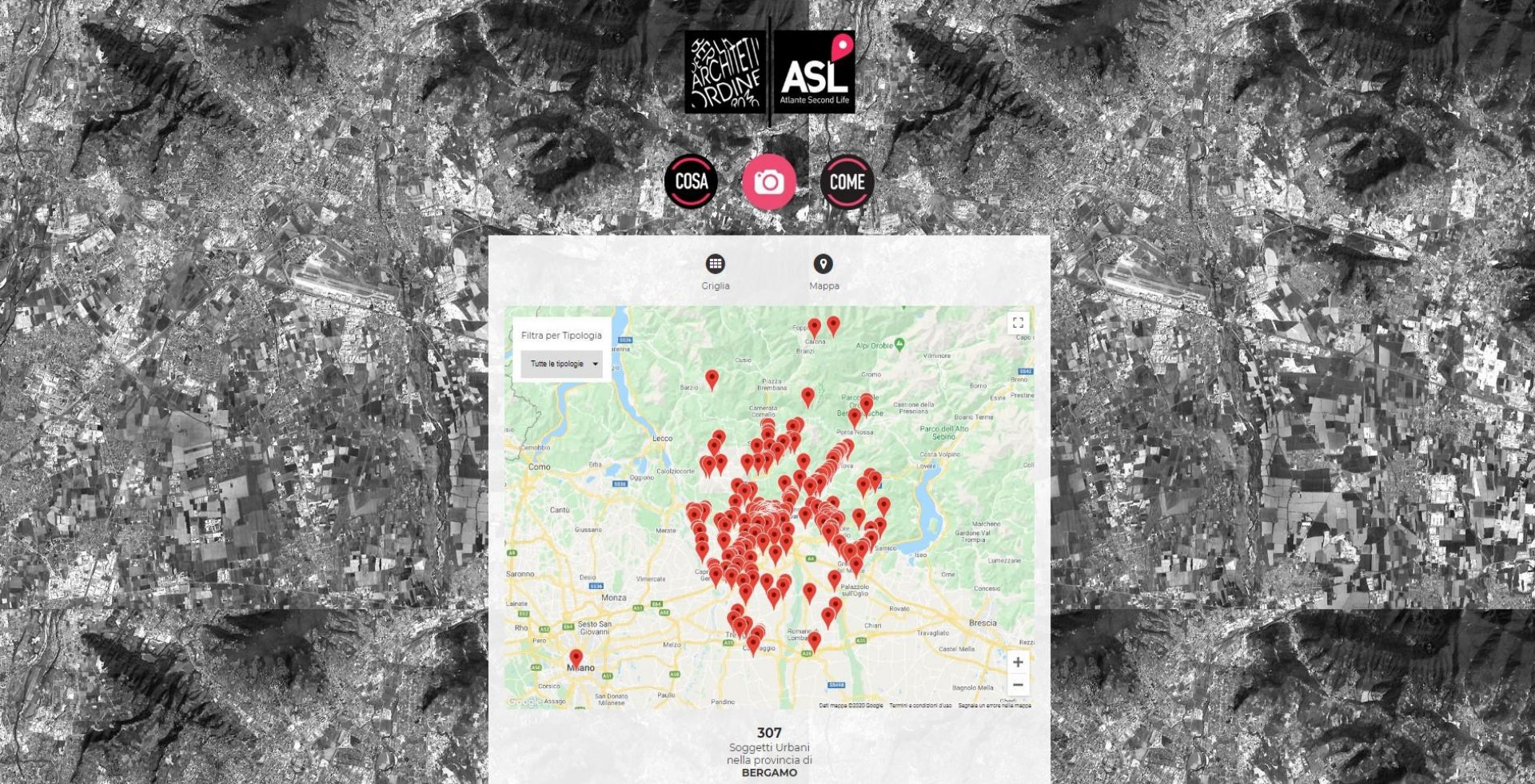


ORDINE DEGLI ARCHITETTI  
PIANIFICATORI  
PAESAGGISTI E CONSERVATORI  
della Provincia di Bergamo

**RIGENERAZIONE DIFFUSA E RIUSO DEL PATRIMONIO PUBBLICO 19/06/2020**









# Dove



## BONATE SOTTO



## BOTTANUCO



## LALLIO



## DALMINE



## CARVICO



## LEVATE



## MADONE

## OSIO SOPRA

## STEEZZANO



## PRESEZZO



## SOTTO IL MONTE GIOVANNI XXIII

## OSIO SOTTO



## VERDELLO





Comune	Tipologie					Totale
	<i>edifici in uso</i>	<i>edifici in disuso</i>	<i>Rudere</i>	<i>Spazio aperto</i>	<i>Infrastruttura</i>	
Bonate sotto		1				1
Bottanucco		1				1
Carvico		3		1		4
Dalmine		6			1	7
Lallio		1			1	2
Levate		1				1
Madone		1				1
Osio Sopra		3			1	4
Osio Sotto	1	3				4
Presezzo		1				1
Sotto il Monte		4	1	1		6
Stezzano		2				2
Verdello		3				3
<b>Totale</b>	<b>1</b>	<b>30</b>	<b>1</b>	<b>2</b>	<b>3</b>	<b>37</b>

# BONATE SOTTO



## Scheda informativa

### TIPOLOGIA

edificio in disuso

### Indirizzo del soggetto della fotografia

Sp 155

### INFORMAZIONI sul soggetto della fotografia

Edificio abbandonato e mai ultimato

### PROPOSTE di utilizzo (DESIDERIO)

Centro polifunzionale/commerciale

### COORDINATE di posizione del Soggetto

Lat: 45.6576231 / Long: 9.5540567





# BOTTANUCO



## Scheda informativa

### TIPOLOGIA

edificio in disuso

### Indirizzo del soggetto della fotografia

Via San Giorgio, 41, Bottanuco, BG, Italia

### INFORMAZIONI sul soggetto della fotografia

Palazzina in apparente dismissione con parziali interventi di sistemazione

### PROPOSTE di utilizzo (DESIDERIO)

Centro di assistenza con attività di reimmissione al lavoro.

### COORDINATE di posizione del Soggetto

Lat: 45.6400357 / Long: 9.5007198



# CARVICO



## Scheda informativa

### TIPOLOGIA

spazio aperto

### Indirizzo del soggetto della fotografia

Via Peschiera, Carvico, BG, Italia

### INFORMAZIONI sul soggetto della fotografia

Parco dell'istituto delle suore del Sacro Cuore, a confine tra i comuni di Carvico e Villa d'Adda. Il complesso è composto dalle scuole private elementari e medie del Sacro Cuore e dal grande parco con alberi secolari. Il parco non viene utilizzato da diversi anni, e non è accessibile nemmeno ai ragazzi che frequentano la scuola.

### PROPOSTE di utilizzo (DESIDERIO)

Sarebbe bello poter rendere accessibile il parco anche solo per visite saltuarie ed organizzare, in modo da far conoscere questo grande parco e bellissima risorsa verde del paese.

### COORDINATE di posizione del Soggetto

Lat: 45.7071342 / Long: 9.4750244







# LALLIO



## Scheda informativa

### TIPOLOGIA

infrastruttura

### Indirizzo del soggetto della fotografia

Via delle Rose, 32, Lallio, BG, Italia

### INFORMAZIONI sul soggetto della fotografia

Ex capannone Industriale

### PROPOSTE di utilizzo (DESIDERIO)

Creare dei capannoni adibiti a set cinematografici/fotografici

### COORDINATE di posizione del Soggetto

Lat: 45.6695608 / Long: 9.6349985





## LEVATE



### Scheda informativa

#### TIPOLOGIA

edificio in disuso

#### Indirizzo del soggetto della fotografia

Via Giuseppe Mazzini, 2, Levate, BG, Italia

#### INFORMAZIONI sul soggetto della fotografia

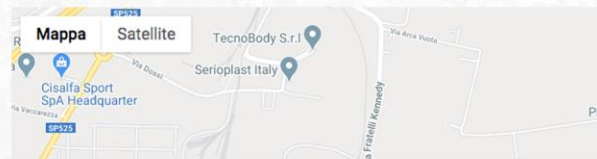
Non indicate

#### PROPOSTE di utilizzo (DESIDERIO)

Stazione di cammino spirituale con ricovero temporaneo di pellegrini

#### COORDINATE di posizione del Soggetto

Lat: 45.6249601 / Long: 9.6224408



# MADONE



## Scheda informativa

### TIPOLOGIA

edificio in disuso

### Indirizzo del soggetto della fotografia

Via Enrico Mattei, Madone, BG, Italia

### INFORMAZIONI sul soggetto della fotografia

Ex stabilimenti della casa editrice Larus

### PROPOSTE di utilizzo (DESIDERIO)

Piano urbano di edilizia convenzionata per produttori agricoli di piante e semi a rischio di estinzione.

### COORDINATE di posizione del Soggetto

Lat: 45.6548528 / Long: 9.5548157





# OSIO SOPRA



## Scheda informativa

### TIPOLOGIA

edificio in disuso

### Indirizzo del soggetto della fotografia

via Rasica Osio Sopra BG Italia

### INFORMAZIONI sul soggetto della fotografia

Partita come segheria è stata trasformata in filanda. Il complesso è costituito da numerosi edifici costruiti in epoche differenti. I corpi di fabbrica più datati individuabili dalla tipologia di costruzione in verticale, inagibili e inutilizzati, stanno subendo crolli che ne determinano il grave e veloce deterioramento. I corpi di fabbrica di fine 800 inizio 900 individuabili dalla tipologia di costruzione in orizzontale sono invece utilizzati per una produzione manifatturiera.

### PROPOSTE di utilizzo (DESIDERIO)

Potrebbe diventare un complesso di servizi terziari e commerciali a servizio di un'area vasta. (Hotel, ristorazione, sale per convegni, (il complesso si trova vicino all'attacco della pedemontana alla A4) un centro per la cura degli anziani e di tutte le patologie ad essi connesse.

### COORDINATE di posizione del Soggetto

Lat: 45.6278149 / Long: 9.5750691

## OSIO SOTTO



### Scheda informativa

#### TIPOLOGIA

edificio in disuso

#### Indirizzo del soggetto della fotografia

Via Rasica

#### INFORMAZIONI sul soggetto della fotografia

Azienda dismessa

#### PROPOSTE di utilizzo (DESIDERIO)

Azienda agricola/Agriturismo/fattoria didattica

#### COORDINATE di posizione del Soggetto

Lat: 45.6264056 / Long: 9.5664269





## STEZZANO



### Scheda informativa

#### TIPOLOGIA

edificio in disuso

#### Indirizzo del soggetto della fotografia

Via Bergamo, 4, Stezzano, BG, Italia

#### INFORMAZIONI sul soggetto della fotografia

Attività commerciale in disuso

#### PROPOSTE di utilizzo (DESIDERIO)

Uno spaccio alimentare per prodotti tipici - locali. Local market

#### COORDINATE di posizione del Soggetto

Lat: 45.653128 / Long: 9.654762

Mappa

Satellite



## VERDELLO



### Scheda informativa

#### TIPOLOGIA

edificio in uso

#### Indirizzo del soggetto della fotografia

strada provinciale 122 Francesca

#### INFORMAZIONI sul soggetto della fotografia

un centro commerciale poco conosciuto a causa della degradazione della zona

#### PROPOSTE di utilizzo (DESIDERIO)

voglio un nuovo centro commerciale più moderno, con l'obiettivo di attirare più brand

#### COORDINATE di posizione del Soggetto

Lat: 45.5909081 / Long: 9.627922







# Come

# CONCORSO DI PROGETTAZIONE IN DUE GRADI RIQUALIFICAZIONE EX CONSORZIO AGRARIO BERGAMO

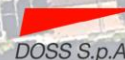
2019



CONSIGLIO NAZIONALE  
DEGLI ARCHITETTI  
PIANIFICATORI  
PAESAGGISTI  
E CONSERVATORI



ORDINE DEGLI ARCHITETTI  
PIANIFICATORI  
PAESAGGISTI E CONSERVATORI  
della Provincia di Bergamo



## CONCORSO DI PROGETTAZIONE - BERGAMO RIQUALIFICAZIONE EX CONSORZIO AGRARIO





# Risultati



Aggiornamento 18 Giugno 2020

**Data avvio sito**  
**21 Marzo 2019**

**Soggetti Urbani**  
**307**

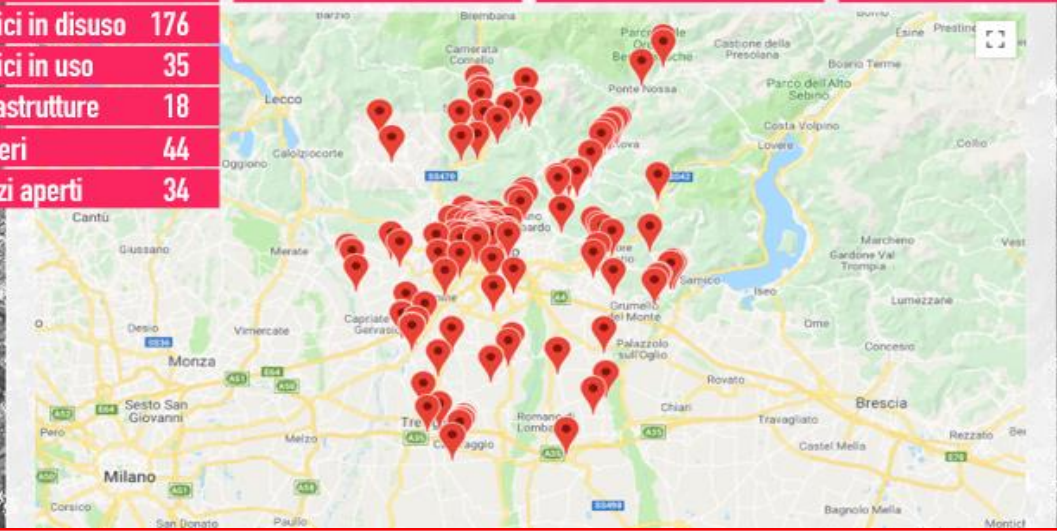
**Comuni**  
**92**

**Abitanti interessati**  
**660.000**

**Mq riqualificabili**  
**315.000**

**Valore potenziale**  
**€ 378.000.000**

Edifici in disuso	176
Edifici in uso	35
Infrastrutture	18
Ruderi	44
Spazi aperti	34







# Conclusioni



ATLANTE PER TRASFORMARE IL TERRITORIO.

-

Osservatorio Urbano di potenziali **valori** Economici.

-



# ASL

Atlas Second Life

## 2020

4-8 Novembre 2020

4 giornate di eventi, di proposte operative e di dialoghi dedicati all'architettura, alla cura dell'uomo, della città e del paesaggio, basati su 6 elementi fondamentali:

norma, innovazione, recupero, economia, socialità, collaborazione.

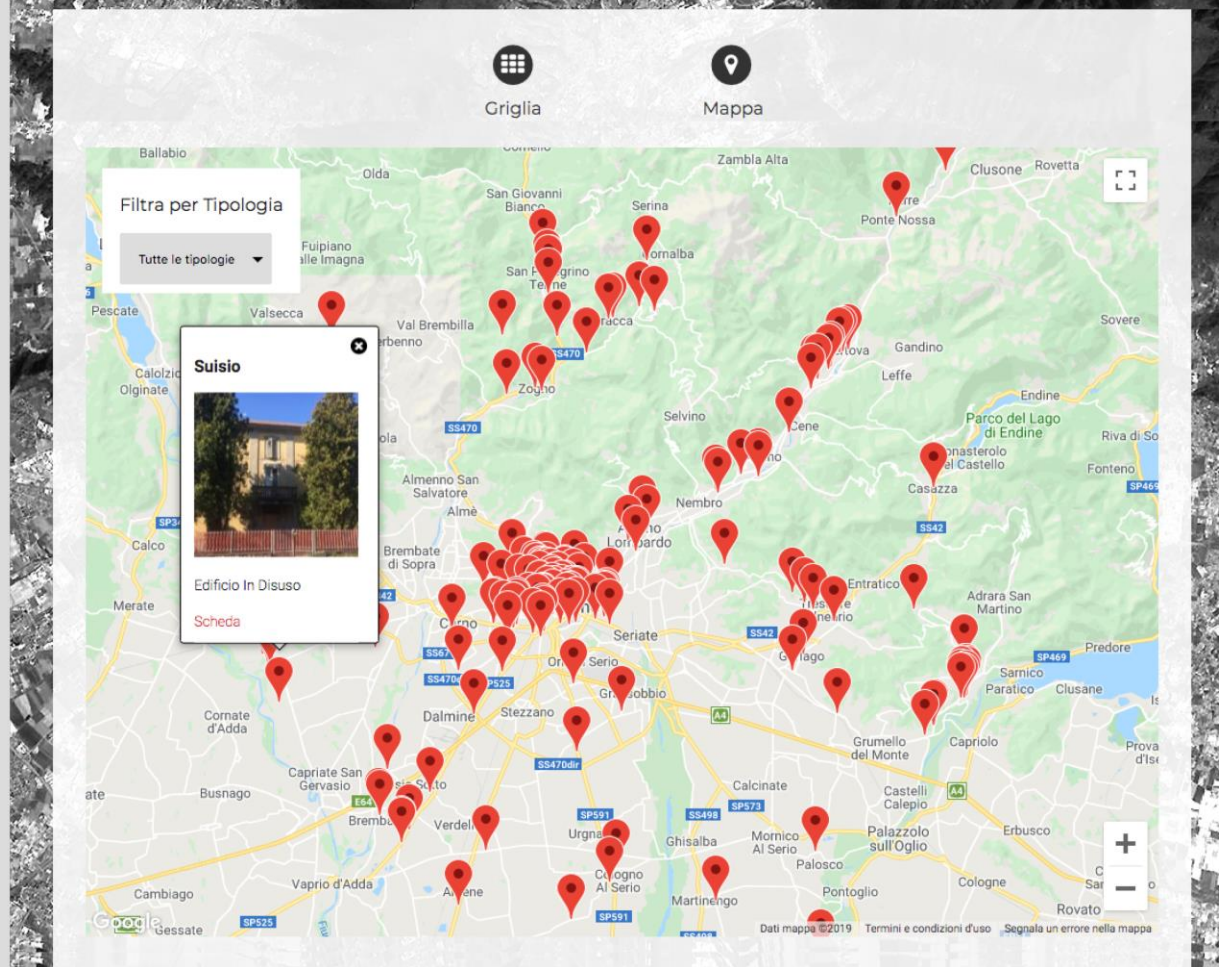
**Questa edizione nasce in una comunità ferita dalla pandemia, per promuovere il riscatto e stimolare l'orgoglio dell'intero territorio nell'attività di partecipazione, per innescare un grande processo di rigenerazione e riqualificazione, in chiave civile ed economica.**



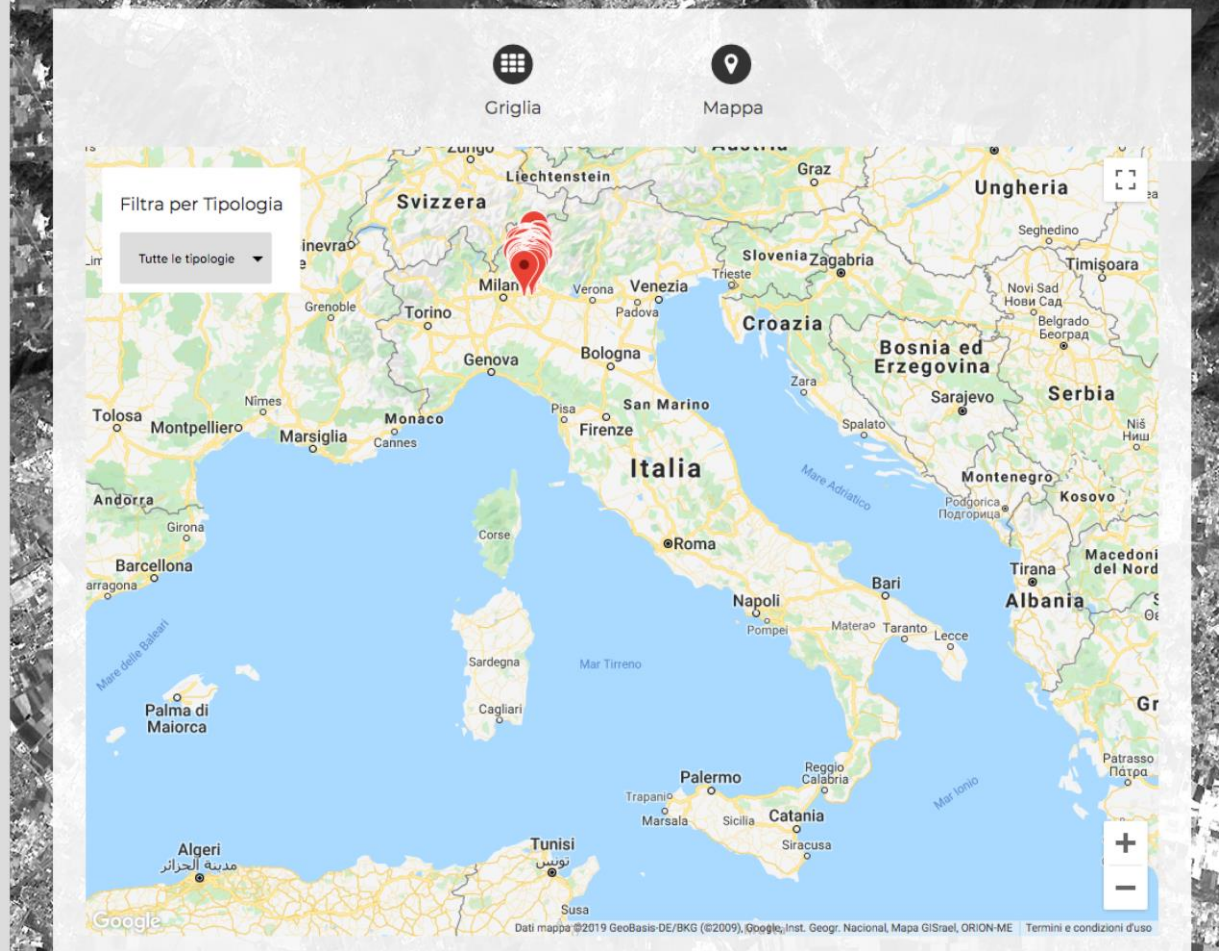
Grazie.



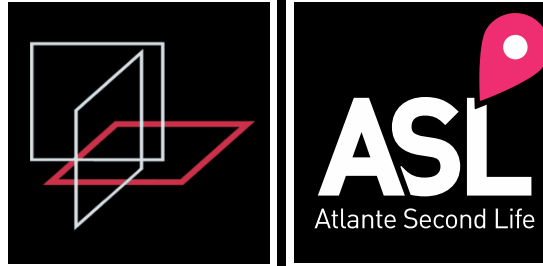
# Mappa interattiva disponibile per ogni Provincia d'Italia.



# Mappa interattiva disponibile per ogni Provincia d'Italia.







## RIMINI

1. La piattaforma è progettata per essere personalizzata.
2. La mappa interattiva è integrata nel sistema di geolocalizzazione di Google.
3. L'Ordine degli Architetti PPC della Provincia di Bergamo è il referente del servizio di personalizzazione ASL.



**Data avvio sito**  
**21 Marzo 2019**

**Soggetti Urbani**  
**241**

**Comuni**  
**72**

**Abitanti interessati**  
**347.000**

**Mq potenziali**  
**140.000**

**Valore potenziale**  
**€ 150.000.000**

**Edifici in disuso** 131

**Edifici in uso** 31

**Infrastrutture** 14

**Rudere** 39

**Spazi aperti** 26

